



SERMEP



www.sermepe.com.pe

NUESTRA HISTORIA

SERMEP nace un 24 de febrero del 2006 como un emprendimiento de su fundador Jesús Antenor Miguel Coronel, con el objetivo de atender las necesidades del sector minero, principalmente de la Compañía Minera Poderosa SA.

Al transcurrir los años, SERMEP ha logrado un crecimiento sostenible y se ha posicionado como una empresa líder en el diseño, fabricación, montaje y mantenimiento integral de equipos, estructuras metálicas y electromecánicas en el sector minería a nivel nacional; basado en sus valores personales y empresariales, su permanente disposición a servir y la calidad de sus productos y servicios.

Servicios Metal Mecánicos Peruanos S.A. tiene como objetivo principal ser la mejor alternativa en la solución de necesidades de mantenimiento mecánico, eléctrico y electrónico; construcciones metálicas y obras civiles operando con los mejores estándares de calidad, seguridad y cuidado del medio ambiente.

Jesús Antenor Miguel Coronel

Fundador de SERMEP
Coordinador de RSE



VISIÓN

Ser reconocidos a nivel nacional como la mejor alternativa en la solución de necesidades de mantenimiento mecánico, eléctrico y electrónico; construcciones metálicas y obras civiles operando con los mejores estándares de calidad, seguridad y cuidado del medio ambiente.

MISIÓN

Servir con calidad y proveer las mejores soluciones en mantenimiento mecánico, eléctrico y electrónico; construcciones metálicas y obras civiles buscando el aumento de la satisfacción y fidelidad de nuestros clientes.



VALORES PERSONALES



Honestidad

Actuamos siempre en base a la verdad y la justicia, el respeto de las buenas costumbres, principios morales y bienes ajenos.



Responsabilidad

Somos responsables de nuestras decisiones, del cumplimiento de nuestros acuerdos u obligaciones y sus consecuencias.



Seguridad

Cuidamos nuestra vida, salud y bienestar y la de nuestros compañeros.



Puntualidad

Cumplimos con los compromisos y obligaciones en el tiempo acordado, valorando y respetando el tiempo de los demás.



VALORES EMPRESARIALES

Calidad Total y Mejora continua

Optimizamos nuestros procesos, productos y servicios en un marco de mejora continua.

Trabajo en equipo

Juntos encontramos la mejor solución y resultados. Sin soberbia y con respeto a las ideas de otros.

Servicio

Agregamos valor a las operaciones de nuestros clientes a través de una atención oportuna, inmediata y confiable.





SERVICIOS

www.sermep.com.pe

SISTEMA ELÉCTRICO

- Elaboración de planos eléctricos.
- Diseño y montaje de instalaciones eléctricas de alta, media y baja tensión.
- Montaje y mantenimiento de líneas aéreas.
- Rebobinado de motores eléctricos industriales.
- Fabricaciones de tableros eléctricos de distribución, control y transferencia.
- Mantenimiento, reparación de locomotoras eléctricas y a batería.
- Mantenimiento, reparación y fabricación de tableros eléctricos.
- Instalación y montaje de sistema de bombeo.



- Mantenimiento y reparación de electrobombas sumergibles y estacionarias.
- Mantenimiento, reparación y fabricación de winches de arrastre e izaje.
- Mantenimiento, reparación y fabricación de ventiladores eléctricos para minería.
- Mantenimiento y reparación de motores eléctricos.
- Mantenimiento y reparación de cargadores de batería de locomotoras.
- Fabricación de transformadores eléctricos de distribución.
- Mantenimiento y tendido de línea Trolley.

SISTEMA ELECTRÓNICO

- Mantenimiento y reparación de tarjetas IGBT para locomotora eléctricas y electrónicas.
- Mantenimiento, reparación e instalación de variadores de frecuencia.
- Mantenimiento e instalación de cable leaky feeder - sistemas de comunicación para radio en interior mina.
- Mantenimiento y reparación de cargadores de batería para locomotoras.
- Mantenimiento de flujómetros.
- Mantenimiento unidad de lubricación para molinos.



- Mantenimiento de sensores de nivel y temperatura.
- Mantenimiento y reparación e instalación de arrancador Soft Starter.
- Mantenimiento de tableros PLC.
- Mantenimiento de tableros de control y protección de temperatura.
- Mantenimiento y reparación de boyas de celdas de flotación.
- Trabajo en soldadura en general.

SISTEMA MECÁNICO

- Mantenimiento y reparación de palas neumáticas y eléctricas.
- Mantenimiento y reparación de winches de arrastre.
- Mantenimiento y reparación de unidades de poder para chutes y tolvas hidráulicas.
- Mantenimiento y reparación de scoops y jumbos.
- Mantenimiento y reparación de locomotoras.
- Mantenimiento y reparación de transmisiones de locomotoras y otros equipos.
- Mantenimiento y reparación de electrobombas.



METAL MECÁNICA

Diseño, fabricación y montaje de estructuras en general:

- Tanques de almacenamiento.
- Zarandas.
- Accesos: escaleras, estructuras, plataformas.
- Tuberías: agua, aire.
- Fajas.
- Chutes.
- Compuertas y bocatomas
- Contenedores

Diseño, elaboración y ejecución de proyectos mecánicos.



Diseño, fabricación y montaje de estructuras para el sector minero:

- Chutes hidráulicos
- Cargadores de baterías
- Tolvas hidráulicas
- Parrillas para echaderos de mineral
- Tapones para piques
- Difusores metálicos
- Pozas de sedimentación
- Caminos metálicos

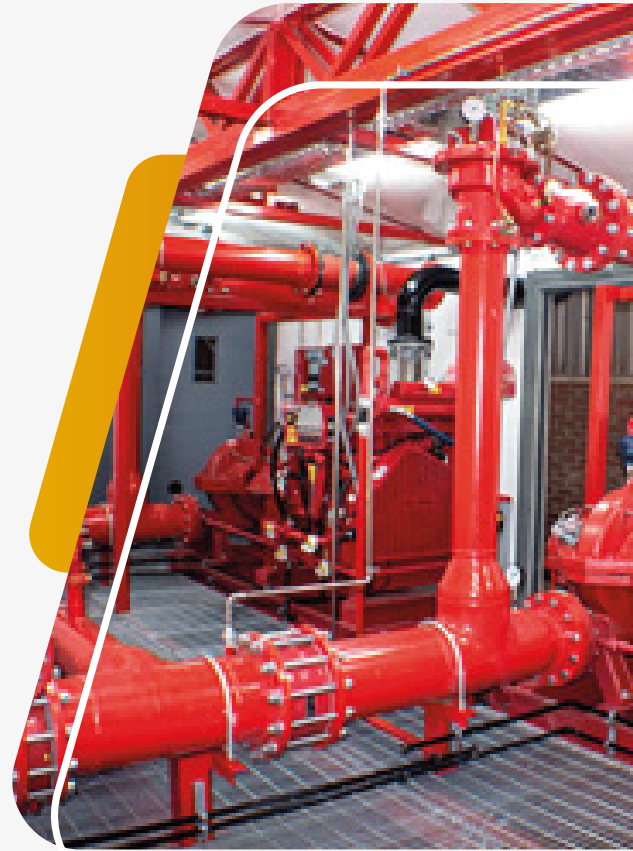
Diseño y fabricación y montaje de carrocerías:

- Tolvas
- Camas bajas
- Plataforma y portacontenedor
- Cañeras y polleras



SISTEMA CONTRA INCENDIO

- Diseño e instalación de redes de agua contra Incendio.
- Selección, suministro e instalación de bombas y gabinetes contra incendio (Clase I, II, III).
- Diseño, suministro e instalación de sistemas de tanques contra Incendio.
- Sistemas de Extinción por Agente Limpio (Novec 1230, Energen FM200, Ecaro 25, Agua ionizada y otros) para almacenes en general, centrales de telefonía, centros de datos, salas eléctricas, cuartos de control, etc.



- Diseño, suministro e instalación de paneles de detección y alarma de incendios.
- Instalación de sensores de humo, sensores de temperatura, estaciones manuales, sensores de aniego, luces y sirenas estroboscópicas, entre otros.
- Diseño e instalación de sistema de rociadores automáticos (húmedos, secos, pre-acción).

REPARACIÓN GENERAL

- Reparación y mantenimiento de máquinas eléctricas.
- Análisis vibracional y balanceo de motores.
- Reparación y mantenimiento de motores asíncronos y síncronos.



SERVICIO DE PARADA DE PLANTA

- Mantenimiento mecánico, eléctrico, instrumentación y soldadura para áreas de chancado, molienda, flotación, relave, filtrado, etc.



ALQUILER DE EQUIPOS

- Alquiler de equipos de medición calibrados en la marca Fluke como: pinzas amperimétricas, Megohmetro, etc.
- Alquiler de máquinas de soldar
- Alquiler de bombas sumergibles.



OVERHAUL

- Locomotoras eléctricas y a batería
- Electrobombas de agua y lodo
- Calderas
- Hornos
- Palas neumáticas y eléctricas
- Variadores de frecuencia en diferentes marcas.



OBRAS CIVILES



- Levantamiento de planos topográficos.
- Diseño y elaboración de proyectos.
- Ejecución de proyectos de construcción en general.

SUMINISTRO DE EQUIPOS

- Diseño, fabricación e instalación de ventiladores axiales de 5 000, 10 000, 15 000 y 32 000 CFM.
- Suministro e instalación de bombas de agua sumergible.
- Suministro e instalación de bombas de lodo sumergible.



CLIENTES PRINCIPALES



EL RESPALDO DE NUESTROS PROCESOS





SERMEP



(044) 204423 / 940 176 052
949 164 331 / 955 131 273



ventas@sermep.com.pe



Oficina: Mz. B Lt. 17 Urb. Alto San Isidro
Trujillo, Perú

www.sermep.com.pe